

**ah!60**  
**Invisible**  
**Frame**

# ah!60 IF

## introduction

**ah!60 invisible frame** system further emphasizes the minimalism feature by concealing the frame below the finished floor, walls and ceiling. It offers a threshold-free transition between inside and outside as the space between the narrow tracks is covered by the same material as the interior of the room. The glass panel, supported by a slim "I" shaped profile, slides over a narrow slot in the floor. The system was designed to guarantee the performances inherent to the ah!60 series and materialized using a specially developed High Thermal Break Composite (HTBC) that fulfils the functional, structural and thermal requirements. Double glazed surface areas of up to 29m<sup>2</sup> and triple glazed of up to 19m<sup>2</sup> are possible.

Le **ah!60 invisible frame** système de cadre invisible accentue davantage le minimalisme en dissimulant le cadre sous le plancher, les murs et le plafond. Il permet une transition sans seuil entre l'intérieur et l'extérieur, car le franchissement est recouvert du même matériau que l'intérieur de la pièce. Le verre, supporté par un profil fin en "I", coulisse au-dessus d'une fente dans le sol. Le système a été conçu pour garantir les performances inhérentes à la série ah!60. Cela est rendu possible par l'utilisation d'un matériau spécialement développé, le "High Thermal Break Composite" (HTBC) Cette matière répond aux contraintes fonctionnelles, structurelles et thermiques de la série. Des double-vitrages jusqu'à 19m<sup>2</sup> et des triple- vitrages jusqu'à 6m<sup>2</sup> sont possibles.

### sliding system



monorail  
birail  
trirail  
multirail



### main dimensions up to

vertical profile profil vertical	20mm	
max. leaf height hauteur max. du vitrage	9000mm	
max. leaf width longueur max. du vitrage	9000mm	
max. weight poids max.	up to 3.000kg / glass pannel	
max. glazed area surface max. du vitrage	double glazing double vitrage	up to 29m <sup>2</sup>
	triple glazing triple vitrage	up to 19m <sup>2</sup>
glass thickness épaisseur du vitrage	60mm	

### performance up to

light transmission transmission lumineuse	up to 98%
thermal coefficient coefficient thermique	Uw = 0.708W/m <sup>2</sup> .K (Ug = 0.41W/m <sup>2</sup> .K)
security sécurité	RC4 / WK4
sound insulation indice d'affaiblissement acoustique	44dB
water tightness résistance à l'eau	up to Class E900
air tightness résistance à l'air	up to Class 4
wind tightness résistance au vent	up to Class C5

### construction

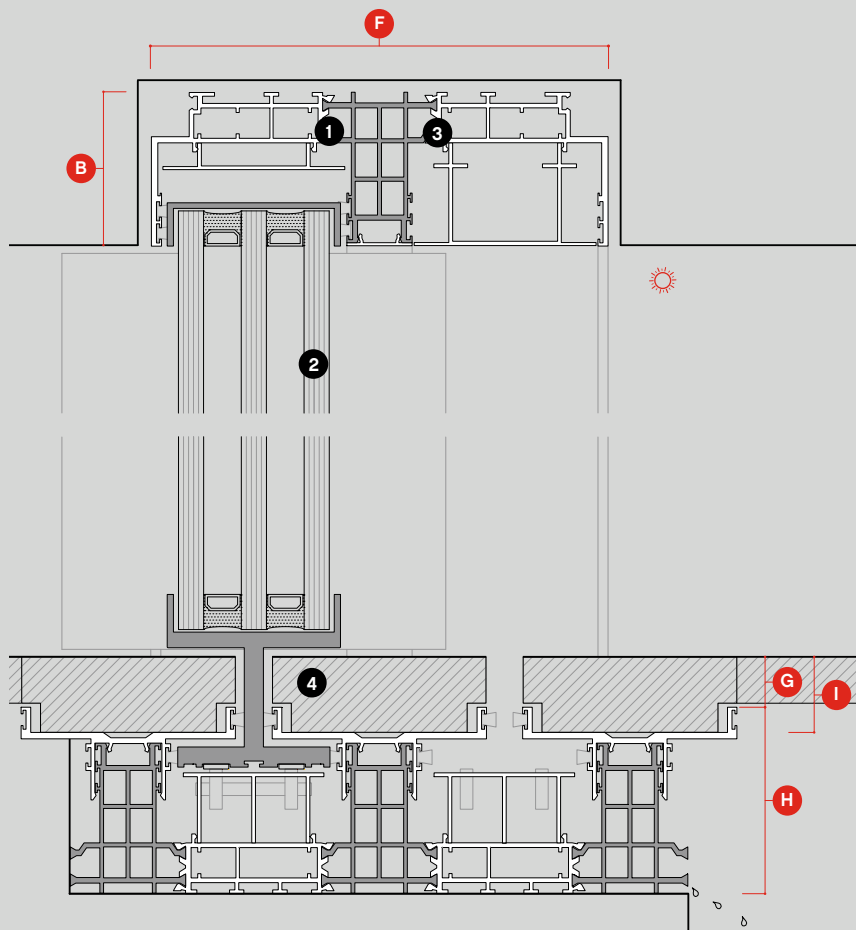
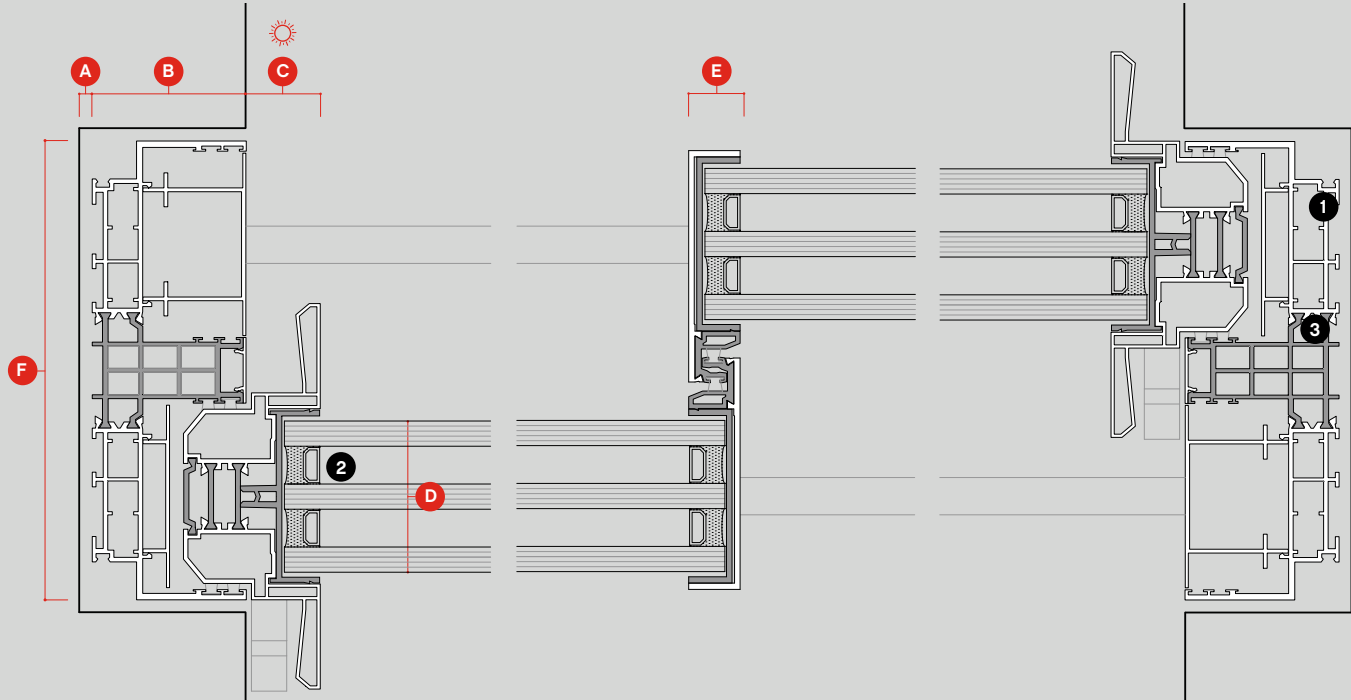
finishes finitions	All <b>panoramah!</b> ® System series guarantee that the following finishes are carried out by duly certified entities, according to QUALICOAT and QUALANOD directives: Lacquered RAL, Lacquered PVDS, Anodized, Satin, Polished and Repellent. Tous les traitements de surface <b>panoramah!</b> ® sont certifiés selon les directives QUALICOAT et QUALANOD: Laquage RAL ou PVDS, anodisation naturelle ou couleur, satinée, polie ou brossée.
add-ons add-ons	Insect screens / heated glass / intrusion detectors / balustrade / soft close Moustiquaires / vitrage chauffé / détecteurs d'intrusion / garde-corps / fermeture amortie
motorisation automatisation	Our motorisation system can be adapted to all sliding or opening systems allowing a full integration with minimum interference in architectural design with a simplified and very quiet opening. Notre système de motorisation peut être adapté à tous les systèmes coulissants ou ouvrants, permettant une intégration complète avec un minimum d'interférences dans la conception architecturale avec une ouverture simplifiée et très silencieuse.

# ah!60 Invisible Frame

invisible frame common sections | invisible frame sections communes

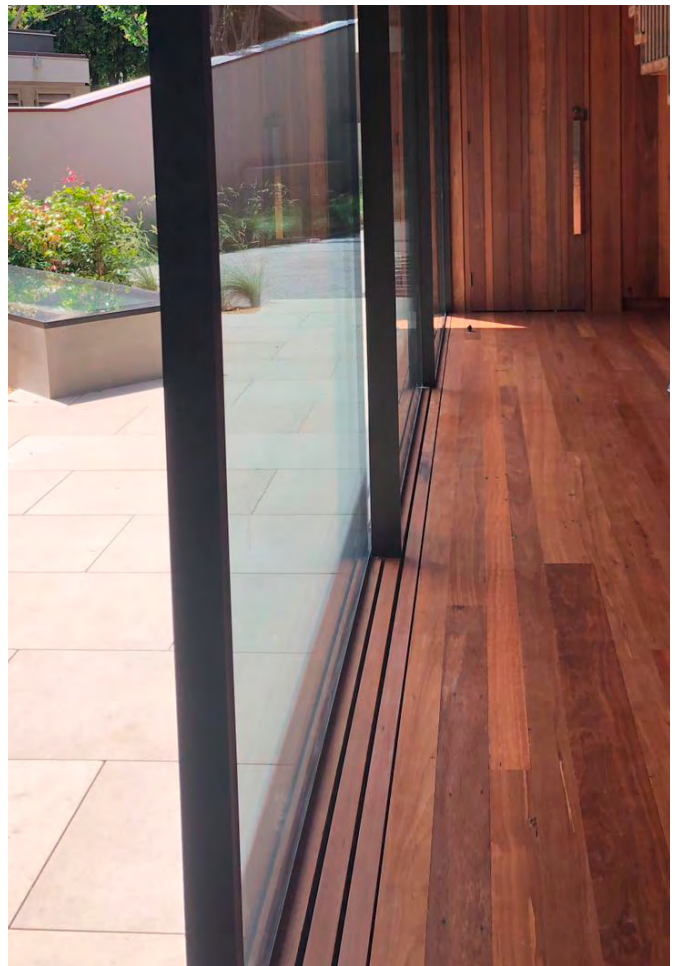
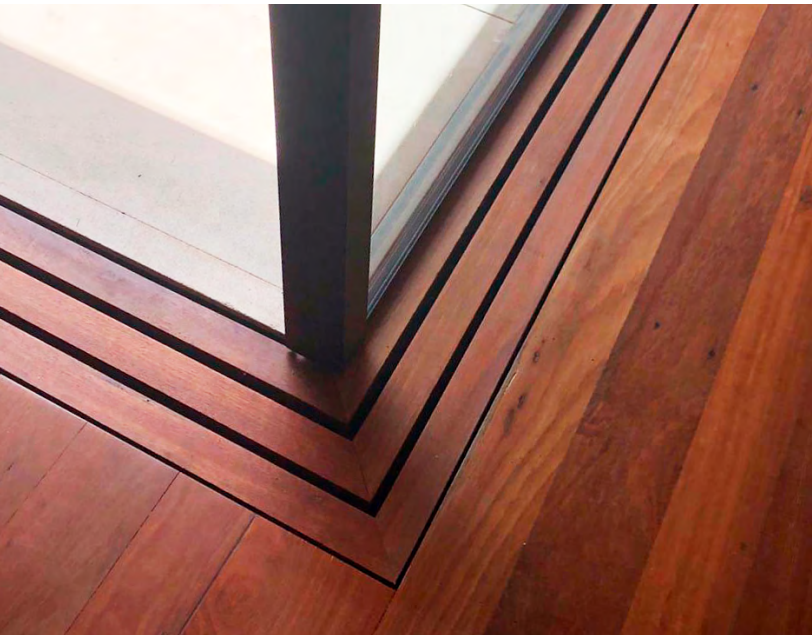
# 1:3

scale / échelle



## dimensions and main components

- |                |  |
|----------------|--|
| <b>A</b> 5mm   | <b>1</b> Aluminum main frame                       |
| <b>B</b> 61mm  | <b>2</b> IGU - Insulated Glass Unit                |
| <b>C</b> 30mm  | <b>3</b> Frame thermal break                       |
| <b>D</b> 60mm  | <b>4</b> Black HTBC - High Thermal Break Composite |
| <b>E</b> 22mm  |  |
| <b>F</b> 182mm |  |
| <b>G</b> 20mm  |  |
| <b>H</b> 74mm  |  |
| <b>I</b> 30mm  |  |



Wingadal House | Sydney, Australia  
Collins and Turner  
© panoramah!



MS House | Porto Feliz, Brazil  
Jacobsen Architectura  
© FG+SG

---

**we build ah!**



**unlimited perspective sa**  
ch philibert-de-sauvage 37  
1219 chatelaine  
switzerland

p. +41 21 804 1700  
f. +41 21 804 1709

info@panoramah.com  
www.panoramah.com

**facebook**  
[www.facebook.com/panoramah.ch/](http://www.facebook.com/panoramah.ch/)

**instagram**  
[www.instagram.com/\\_panoramah\\_/](http://www.instagram.com/_panoramah_/)